

Le prix du coton et des engrais : problématique économique de la zone franc

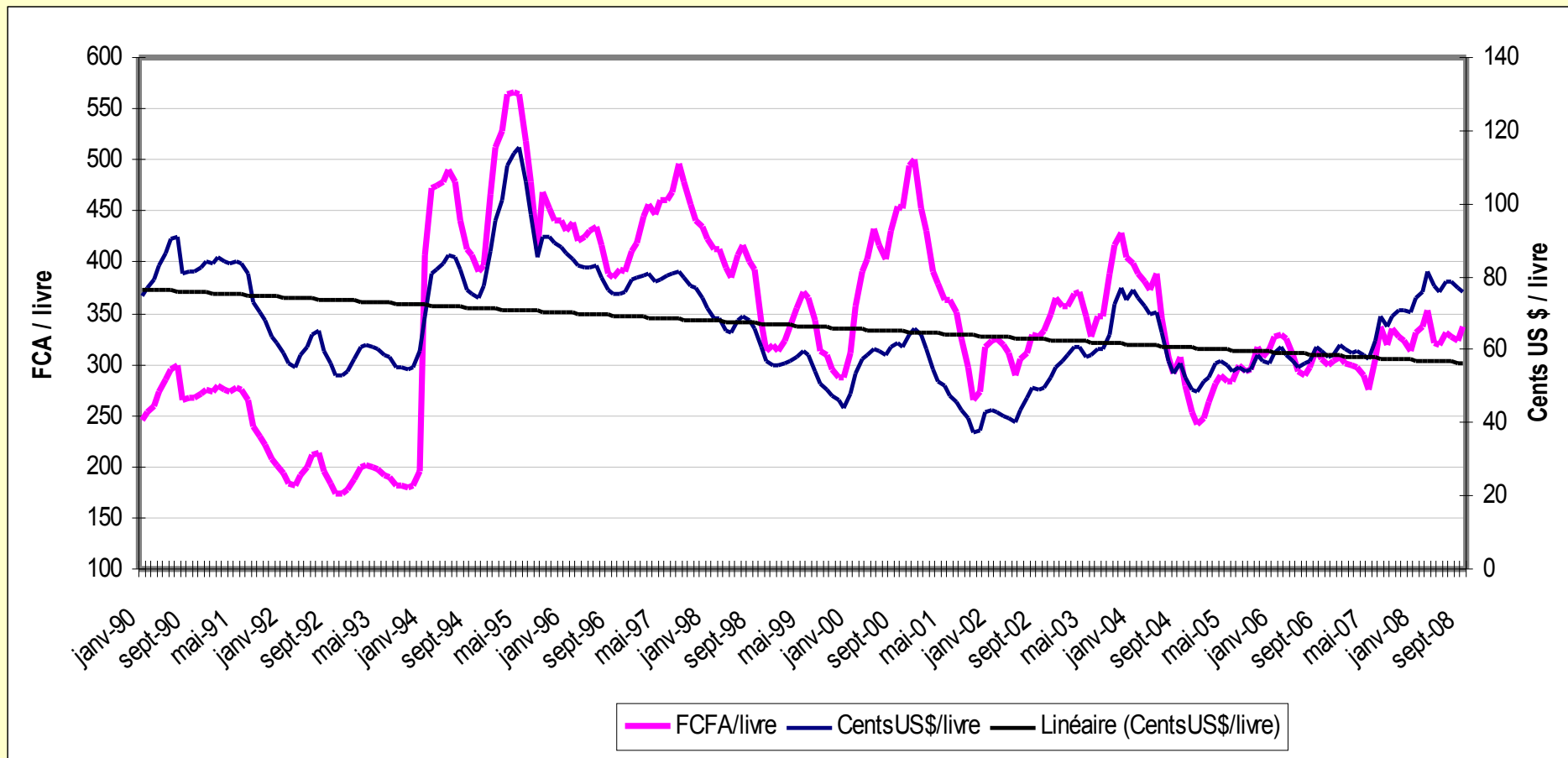
Atelier « Enjeux des cotonniers génétiquement modifiés en Afrique »
Ouagadougou, 16-18 septembre 2008

Fabio Berti - Faculté universitaire des sciences agronomiques, Gembloux - Belgique

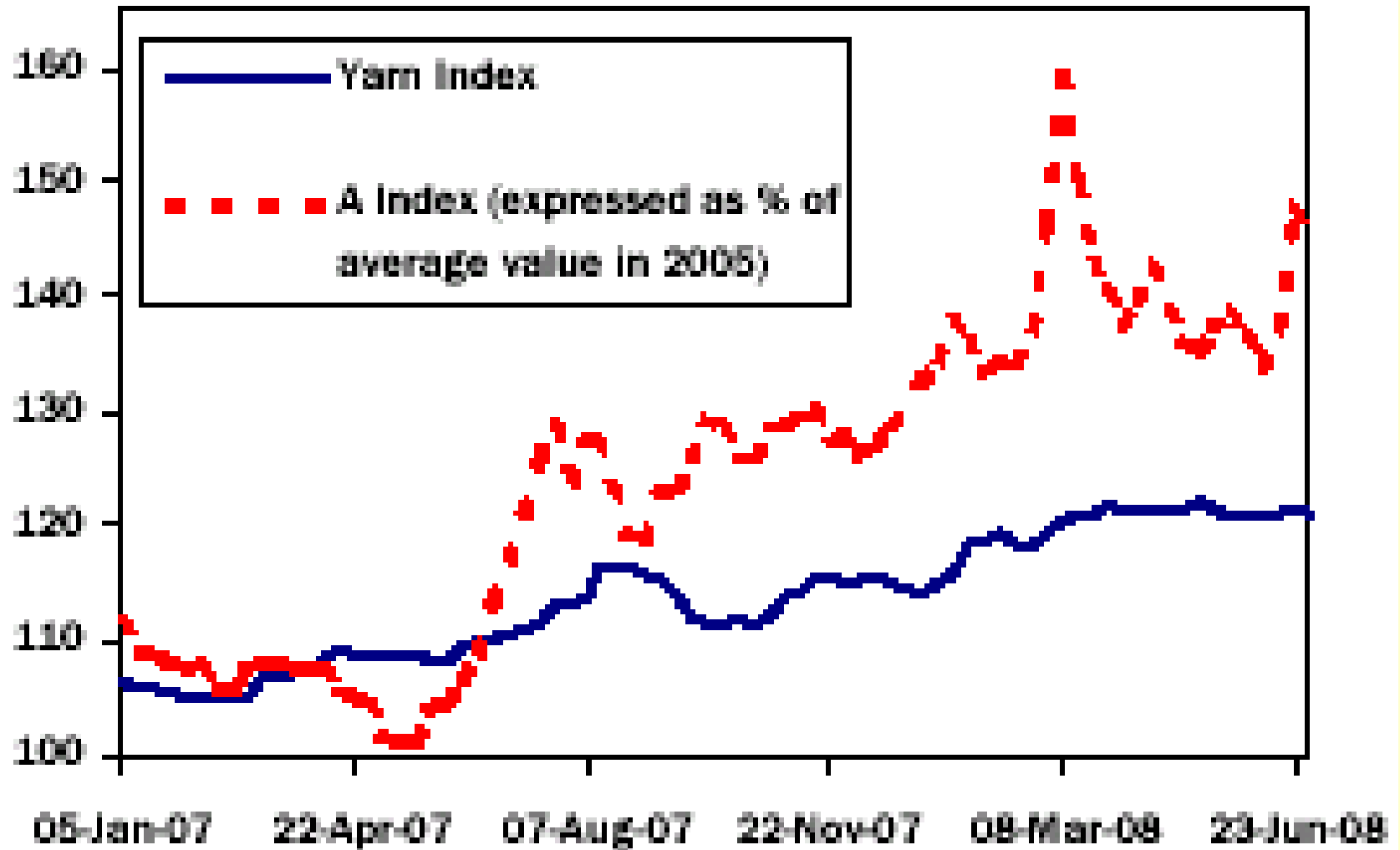
Plan de l'exposé

- I. Evolution des prix internationaux du coton
- II. Evolution du taux de change USD/€-FCFA
- III. Crise financière des filières en zone Franc et conséquences macroéconomiques
- IV. Evolution du coût des engrais
- V. Conséquences pour les producteurs
- VI. Conclusions et perspectives

I. Evolution des prix du coton fibre selon l'indice A Cotlook (janvier 1990 à août 2008)

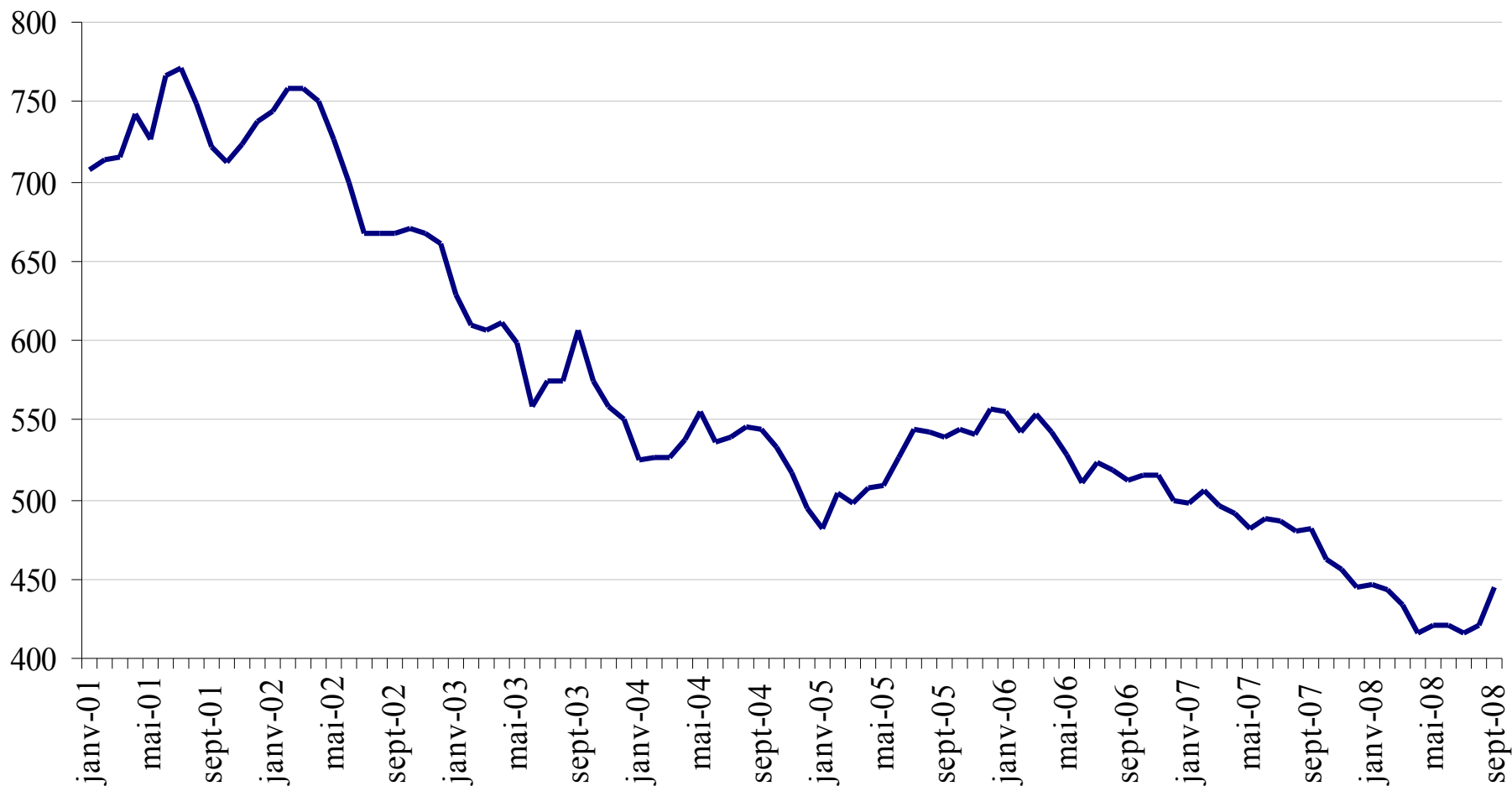


Cotlook Yarn Index v A Index

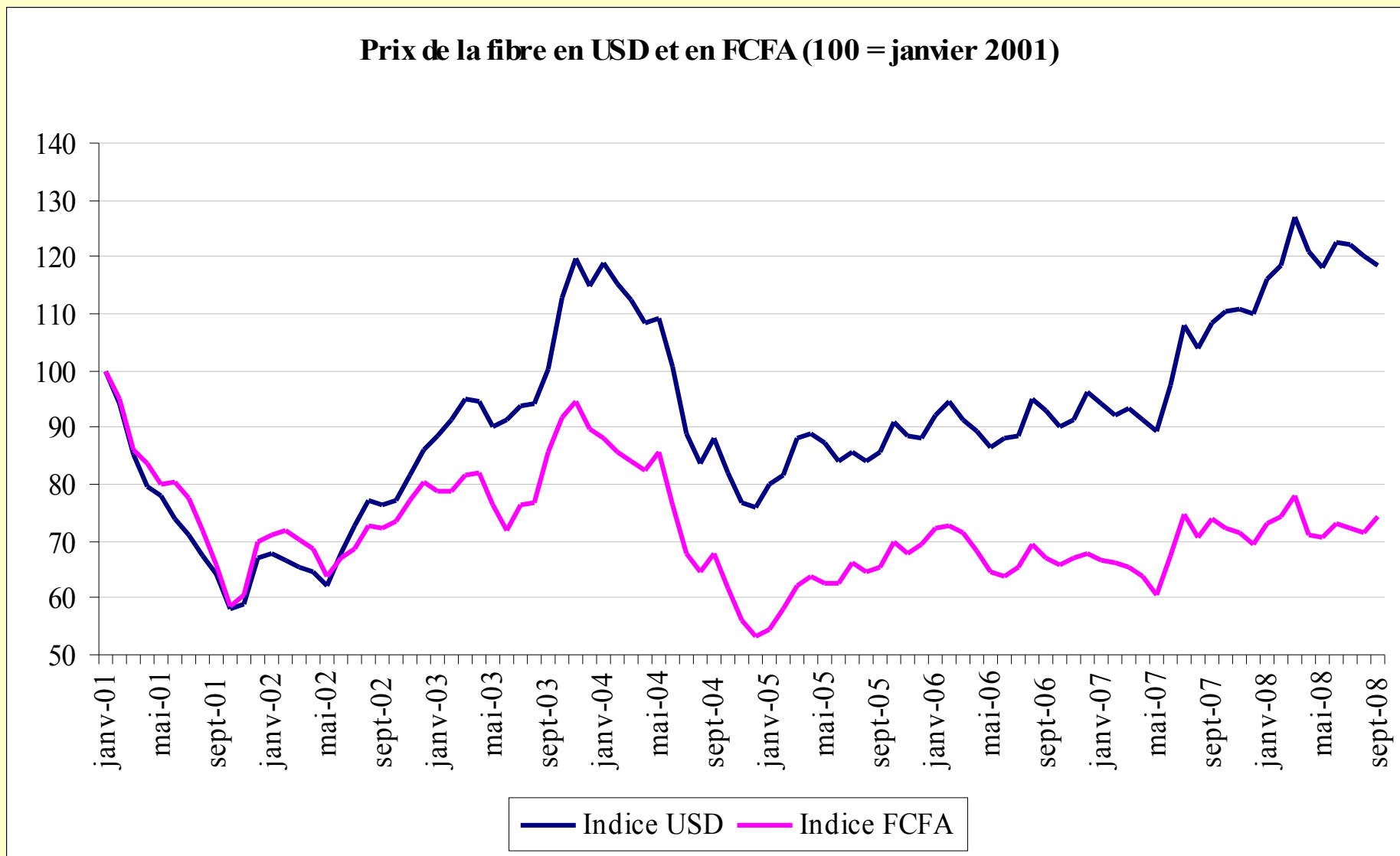


II. Evolution du taux de change USD/€-FCFA

Taux de change du FCFA en USD

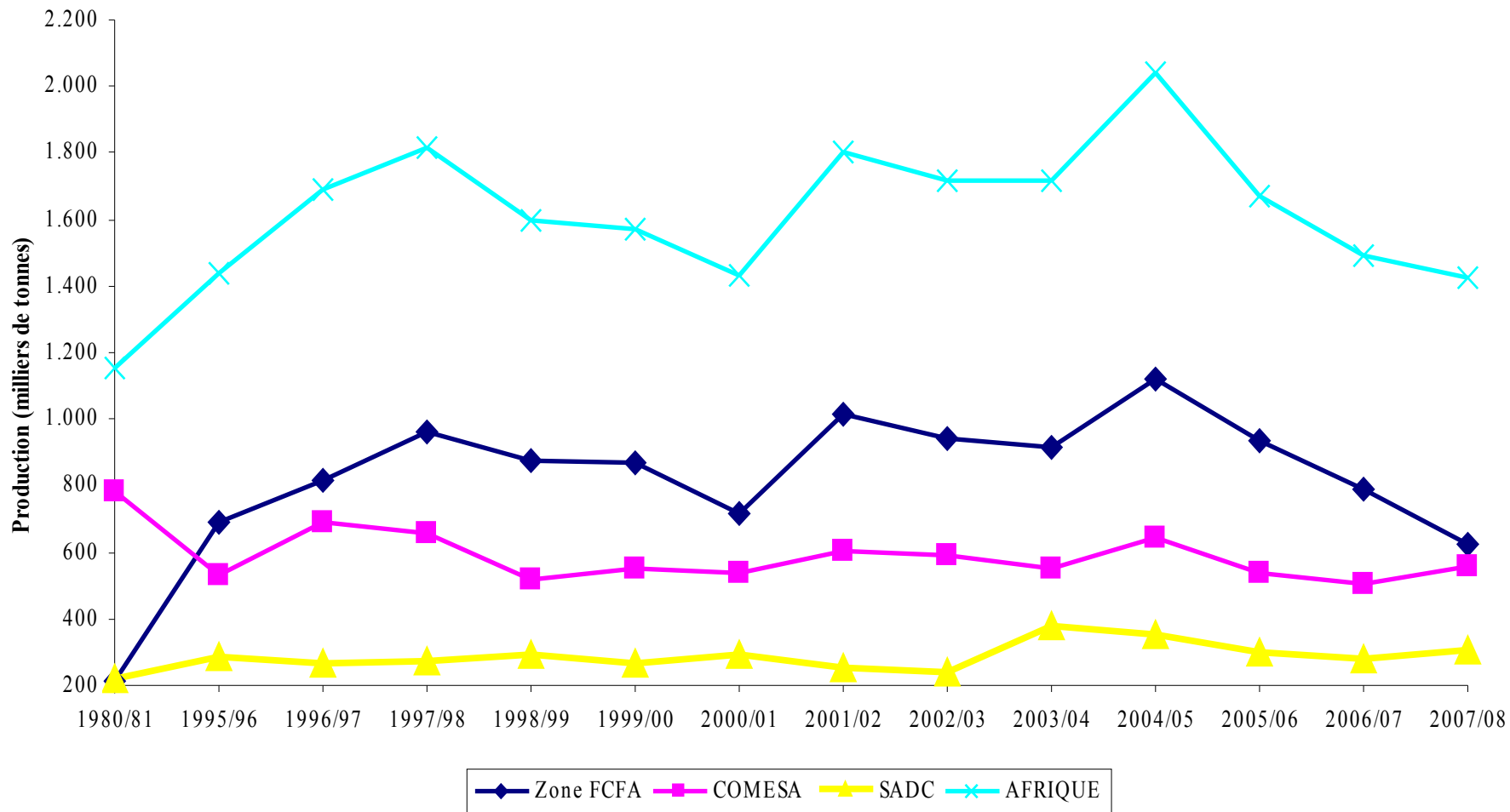


II. Evolution du taux de change USD/€-FCFA



III. Crise financière des filières en zone Franc...

Evolution de la production de coton fibre dans les principaux espaces économiques africains, de 1995/96 à 2007/08 (en comparaison avec 1980/81)



III. Importance macroéconomique des filières cotonnières en zone FCFA

- Plus de 15 millions de personnes directement concernées
- Le coton procure une part importante des revenus des ménages (ex. 65% en 2004 pour le Burkina Faso)
- Contribue au PIB à hauteur de 2 à 6%
- Part importante des recettes d'exportation (50% – 75%)

III.Conséquences macroéconomique

Impact de différents prix appliqués au producteur du coton malien sur différents indicateurs et sur l'économie malienne (en milliards de FCFA)

Impacts sur Indicateurs	Prix à 160 FCFA/kg	Prix à 160 Fcf/kg et 25 % de réduction de la production	Prix à 175 FCFA/kg	Prix à 200 FCFA/kg
Baisse de revenu des producteurs	29,5	36,8	20,6	5,9
Baisse de revenu des ménages non cotonniers	18	22,8	12,7	3,6
Baisse des importations	4,8	5,9	3,3	0,9
Baisse des recettes fiscales/importations	3,3	4	2,3	0,7
Baisse de revenu des entrepreneurs	11,3	14	7,9	2,3
Pertes de recettes d'exportation	–	53	–	–
Total des pertes pour l'économie nationale	62,32	136,5	43,6	12,5
Baisse du PIB (%)	1,86 %	3,9 %	1,30 %	0,37 %

1 USD = 484 FCFA (taux moyen); 1 euro = 655,96 FCFA

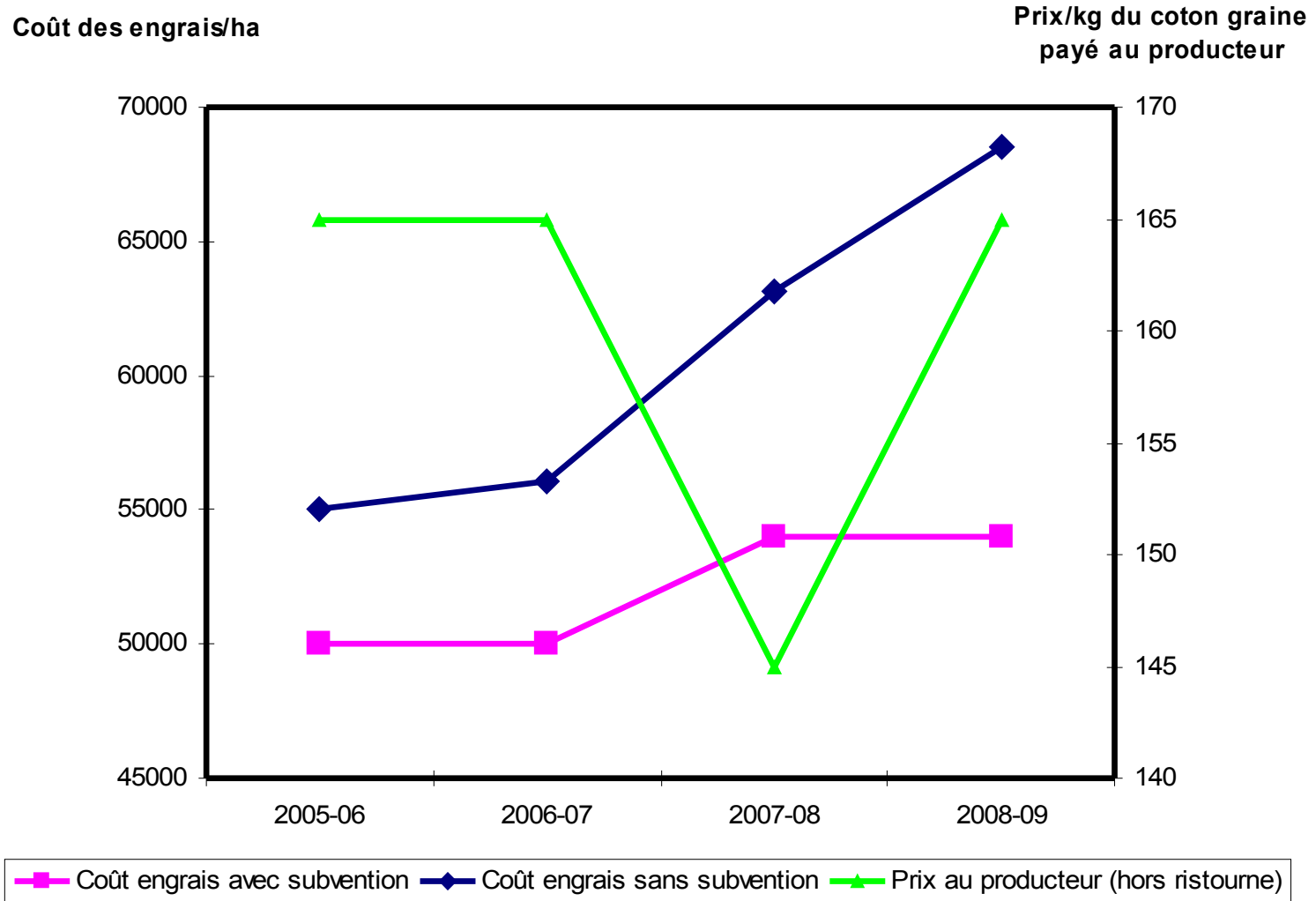
Source : Nubukpo, Keita, 2006. Prix mondiaux, prix au producteur et avenir de la filière coton au Mali. Cahiers Agricultures , 2006

IV Evolution du coût des engrais par hectare et du prix payé au producteur (FCFA/kg) – Exemple du Burkina Faso

Campagne	2002-03	05-06	05-06	07-08	07-08	08-09	08-09
Coût engrais/ha*1	Non S	Non S	S+	Non S	S+	Non S	S+
NPK	37800	40900	37500	46455	39600	51750	39600
Urée	12500	13500	12500	16720	14400	16800	14400
Total engrais	50300	54400	50000	63175	54000	68550	54000
Coût insecticide*2/ha		27228		26052		26052	
Prix du CG (sans ristourne)	175	165		145		165	
dont ristourne	10			10		nd	

Intrants	Part relative dans le coût des intrants (%)	
	avec subvention	sans subvention
Engrais	61,2	66,7
Insecticide	29,5	25,3
Herbicides	7,4	6,4
Semence	1,9	1,6
	100	100

IV Evolution du coût des engrais par hectare et du prix payé au producteur (FCFA/kg)



Source : Sofitex, 2008

Types d'exploitation cotonnière selon le degré de mécanisation

N : exploitation non équipée, en culture manuelle

A : exploitation faiblement équipée, disposant d'une paire de bœufs et une charrue

E : exploitation fortement équipée, disposant au moins de deux paires de bœufs avec un équipement complet (charrue, sarcler, butteur, semoir, etc..)

325 000 exploitations cotonnières estimées pour la campagne 2006-07
(30% de la population du Burkina Faso)

	N	A	E
% du total des exploitations	32	44	24
Superficie en coton (ha)	1,5	3,1	6,8
Superficie en céréales (ha)	1,9	3,6	6,0

Source : Burkina Faso -Diagnostic de la filière coton et identification d'axes stratégiques. Agrer, Août 2007

IV BURKINA FASO Avec subvention intrants

Compte d'exploitation pour un ha de coton - 2007/08 - FCFA	N	A	E	Moyenne pondérée
Rendement moyen en coton graine	787	1115	1289	1053
Rendement d'équilibre du revenu net	1107	1307	1404	1267
Produit brut (1)	114116	161675	186905	152676
Coût des intrants (2)	77296	85082	90519	83922
MARI : (1) - (2)	36819	76593	96387	68754
Revenu net du travail (sans valorisation MO familiale)	23079	46494	58903	42066
Revenu net (après valorisation MO familiale)	-46433	-27867	-16644	-31041
Coût de revient kg coton graine sans val. MO familiale	116	103	99	105
Coût de revient kg coton graine avec val. MO familiale	204	170	158	174
Prix d'achat du kg coton graine au producteur (catégorie I)	145	145	145	145

BURINA FASO Sans subvention intrants

Compte d'exploitation pour un ha de coton - 2007/08 - FCFA	N	A	E	Moyenne pondérée
Rendement moyen en coton graine	787	1115	1289	1053
Rendement d'équilibre	1162	1363	1465	1324
Produit brut (1)	114116	161675	186905	152676
Coût des intrants (2)	85242	93129	99438	92147
MARI : (1) - (2)	28874	68546	87467	60528
Revenu net du travail (sans valorisation MO familiale)	15133	38447	49984	33841
Revenu net (après valorisation MO familiale)	-54378	-35915	-25563	-39267
Coût de revient kg coton graine sans val. MO familiale	126	111	106	113
Coût de revient kg coton graine avec val. MO familiale	214	177	165	182
Prix d'achat du kg coton graine au producteur (F/kg)	145	145	145	145

IV BURKINA FASO Avec subvention intrants

Compte d'exploitation pour un ha de coton - 2008/09 - FCFA	N	A	E	Moyenne pondérée
Rendement moyen en coton graine	787	1115	1289	1053
Rendement d'équilibre du revenu net	973	1149	1234	1262
Produit brut (1)	129856	183975	212685	173734
Coût des intrants (2)	77296	85082	90519	83922
MARI : (1) - (2)	52560	98893	122166	89813
Revenu net du travail (sans valorisation MO familiale)	38819	68794	84683	63125
Revenu net (après valorisation MO familiale)	-30693	-5567	9136	-9983
Coût de revient kg coton graine sans val. MO familiale	116	103	99	105
Coût de revient kg coton graine avec val. MO familiale	204	170	158	174
Prix d'achat du kg coton graine au producteur (catégorie I)	165	165	165	165

BURKINA FASO Sans subvention intrants

Compte d'exploitation pour un ha de coton - 2008/09 - FCFA	N	A	E	Moyenne pondérée
Rendement moyen en coton graine	787	1115	1289	1053
Rendement d'équilibre du revenu net	1049	1226	1320	1193
Produit brut (1)	129855	183975	212685	173745
Coût des intrants (2)	89897	97843	104664	96966
MARI : (1) - (2)	39958	86132	108021	76779
Revenu net du travail (sans valorisation MO familiale)	26218	56032	70538	50092
Revenu net (après valorisation MO familiale)	-43294	-18329	-5009	-23016
Coût de revient kg coton graine sans val. MO familiale	132	115	110	117
Coût de revient kg coton graine avec val. MO familiale	220	181	169	187
Prix d'achat du kg coton graine au producteur	165	165	165	165

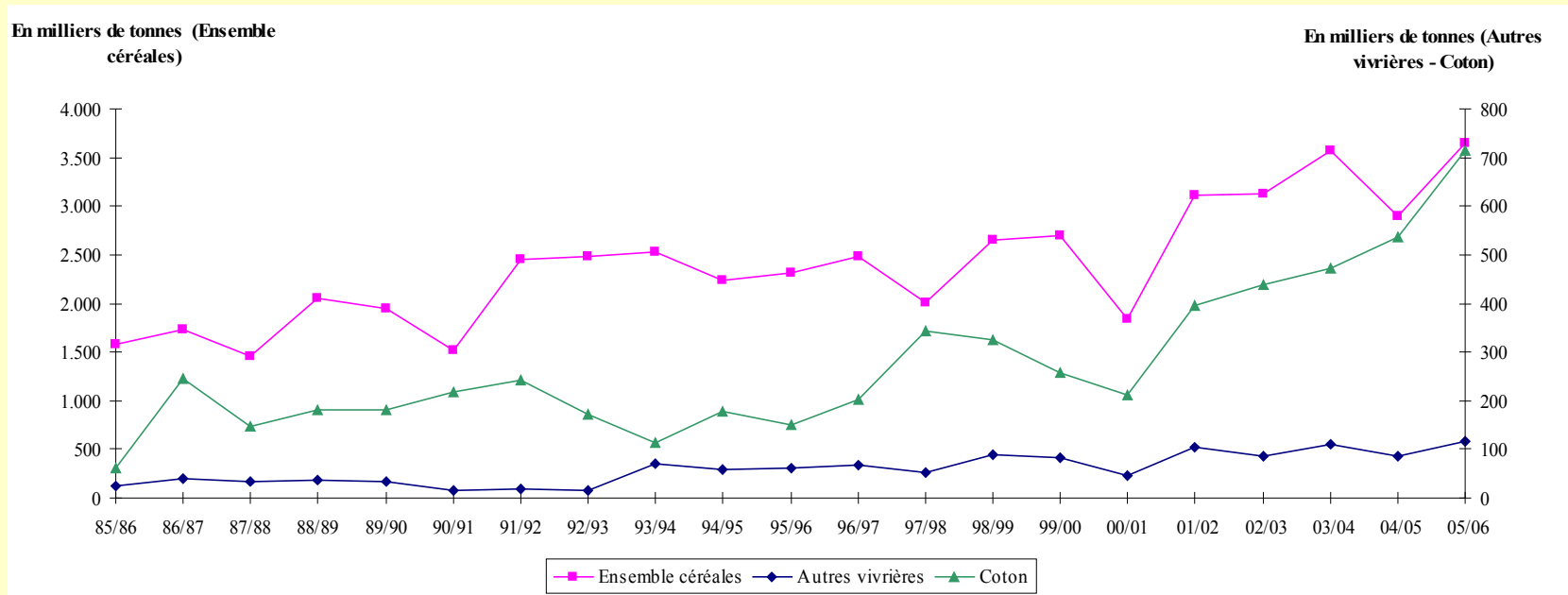
Conclusions et perspectives

- Améliorer la compétitivité-coût et prix des filières cotonnières
- Des politiques cotonnières nationales et régionales conséquentes (agenda coton-textile, filières prioritaires, stratégie régionale de promotion des engrais en Afrique de l'Ouest...) à mettre en cohérence avec l'aide extérieure;
- Aspects qualitatifs liés à l'organisation des filières, la formation des acteurs, l'amélioration de la qualité de la fibre ainsi que des circuits de transformation et de vente du coton
- Renforcement de la coordination au niveau national, régional et international entre les acteurs privés et institutionnels
- Tenir compte de la place du coton dans l'exploitation familiale et définir les conditions de sa modernisation

Comparaison des moyennes générales de superficies dévolues aux cultures vivrières entre exploitations avec et sans coton

<i>Cultures</i>	Sans coton	Coton
Coton		4,47
<i>Grandes céréales</i>	2,36	4,00
<i>Autres céréales</i>	0,35	0,56
Céréales total	2,46	4,20
Légumineuses	0,59	0,75
Tubercules	1,35	0,95
Autres cultures	0,90	1,24
Total	3,24	9,33

Evolution de la production de coton et des cultures vivrières de 1985 à 2005



Merci pour votre attention